

Hérémenche apprivoise son torrent



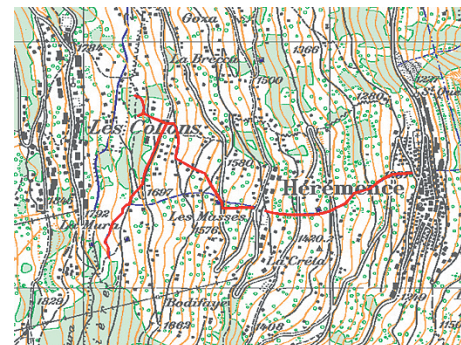
Par temps orageux, les habitants de la commune valaisanne de Hérémenche se demandaient souvent avec inquiétude quelles quantités d'eau le torrent de Tzénaz allait leur amener.

Le Tzénaz prend naissance à quelque 1780 mètres, aux Collons, au-dessus de Sion et au-dessous de la Grande Dixence. Son cours traverse le domaine des Masses et ses denses lotissements de résidences secondaires puis, 1,5 kilomètre plus loin, il atteint le village de Hérémenche, situé à 1240 mètres d'altitude, où il emprunte un aqueduc de construction récente. Ensuite, le cours d'eau va se jeter dans la Borgne, à 695 mètres d'altitude.

Dans sa partie supérieure, le lit du torrent ne supportait guère que des débits de l'ordre d'un mètre cube par seconde, si bien qu'il menaçait régulièrement de déborder et donc

de provoquer des inondations lors de fortes chutes de pluies. Un projet d'étude montra que pour assurer un écoulement sans risques, le tronçon supérieur des Collons devait pouvoir absorber trois mètres cubes par seconde, puis 4,5 mètres cubes dans la zone des Masses et 6,5 mètres cubes dès le village de Hérémenche.

La situation a d'abord été corrigée au-dessus des Masses. On a ainsi posé une conduite de décharge de 980 mètres pouvant absorber entre 2,5 et 3 mètres cubes par seconde. Cette conduite a permis de laisser intact le charmant cours d'eau qui serpente entre les chalets des Masses (plus bas, sur le tronçon non bâti précédent le village de Hérémenche, le torrent passe dans un canal en béton).



Grâce notamment à leur déviation possible de 6°, les tuyaux vonRoll geopur® de 700 millimètres (tronçon supérieur) et 800 millimètres (tronçon inférieur) de diamètre ont pu être posés sans problème sur des pentes de 7 à 55%. La solution a surtout convaincu grâce à la robustesse des tuyaux en fonte ductile, qui rendait superflu tout bétonnage de la conduite dans un terrain difficile d'accès, aux assemblages auto-étanches rapides et au revêtement intérieur en polyuréthane (PUR) résistant à l'abrasion.



Les tuyaux vonRoll geopur® peuvent être posés dans toutes sortes de terrains, quelle qu'en soit la composition. Ils se jouent même de pentes de 50%. Leur revêtement intérieur de polyuréthane (PUR) est lisse, insensible à l'abrasion, favorise les hauts débits et prévient les incrustations. Leurs emboîtements auto-étanches permettent une pose rapide, sûre et sans complication.

La possibilité de dévier les tuyaux de 6° permet d'adapter idéalement la conduite au terrain. Les embranchements ont été réalisés sur des chambres en béton de quatre mètres carrés de surface servant également à équilibrer les pressions.



Conduite de décharge du torrent de Hérémenche

Longueur	980 m
Tuyaux vonRoll geopur®	DN 700 (260 m) et DN 800 (720 m)
Maître d'ouvrage	Canton du Valais, commune de Hérémenche
Projet	Guillaume Favre Ingénieurs SA, Sion
Entrepreneur	Entreprise A. Epiney, Sierre
Date de réalisation	Août-septembre 2004