

**vonRoll**hydro

TECHNOLOGIE FUTURISTE



**vonRollfix - colliers d'union et colliers intermédiaires**



**vonRollfix colliers d'union / colliers intermédiaires**

DN	No art.	Fonte/Fonte sans anneau page 3		Fonte/PE avec anneau page 4		Fonte/PE sans anneau page 4		Fonte/Acier sans anneau page 5		Acier/PE avec anneau page 6		Acier/PE sans anneau page 7	
		DE1	DE2	DE1	DE2	DE1	DE2	DE1	DE2	DE1	DE2	DE1	DE2
<b>50</b>	116653					58x50							
	116766			58x56									
	116815									48.3x50			
	116819			58x50									
	116820									54x50			
	116826									54x56			
	118716		58x58										
<b>60</b>	116656											60.3x63	
	116658					68x63							
	116673					68x50							
	116810							68x64					
	116816									60.3x63			
	116821									64x63			
	116830			68x50									
	116831			68x63									
	116836			68x56									
	118700		68x68										
<b>70</b>	116772					78x75						76.1x75	
	116829			78x75						76.1x75			
<b>80</b>	116660											83x75	
	116740									83x90			
<b>+</b>	116822									83x90			
	116827									83x75			
	118717		83x83										
<b>90</b>	116762			89x90						88.9x90			
	116811							89x83					
<b>+</b>	116832			89x90						88.9x90			
	116837			89x75									
	118701		89x89			89x90						88.9x90	
<b>100</b>	116647									114.3x110			
	116741									106x110			
	116763			110x110								114.3x110	
	116780												
	116812							110x106					
	<b>+</b>	116823								106x110			
	<b>+</b>	116833			110x110						108x110		
	118702		110x110			110x110						108x110	
<b>125</b>	116649									152x160			
	116669											139.7x125	
	116742									131/133x125			
	116764			135x125									
	116813							135x131					
	<b>+</b>	116824								131/133x125			
	<b>+</b>	116825								152x160			
	<b>+</b>	116834			135x125								
	<b>+</b>	116838								139.7x125			
		118703		135x135									
<b>150</b>	116672											168.3x160	
	116765			160x160									
	116814							160x152					
	<b>+</b>	116835			160x160					159x160			
	118704		160x160			160x160						159x160	
<b>200</b>	116769					210x200							
	116773					210x200							
	116777									219.1x200			
	116784							210x219.1					
	118713		210x210										
<b>250</b>	116758					274x250							
	118714		274x274										
<b>300</b>	116759					326x315							
	118715		326x326										

+ pour tuyau PE S16

Modifications réservées

### Possibilités d'application

Les vonRollfix colliers d'union vonRoll sont des éléments de raccordement pour tuyaux et raccords de conduites sans pression (pression admise 3 bar).

Ils conviennent pour des températures d'écoulement jusqu'à +80°C.

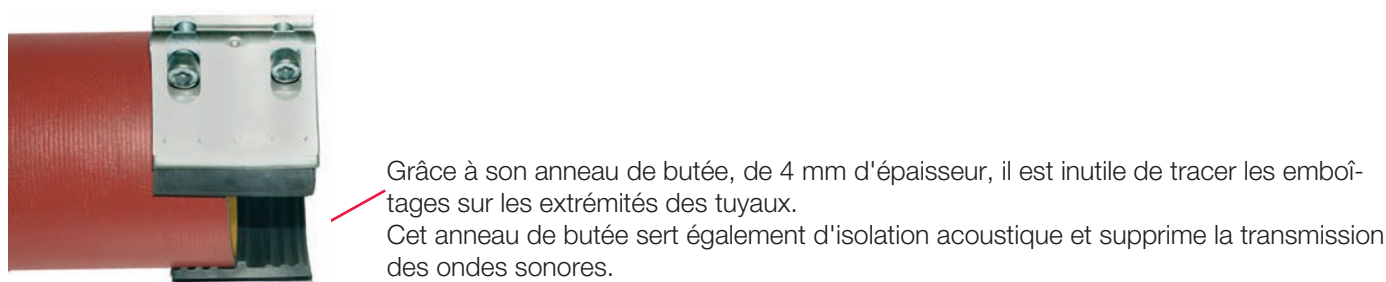
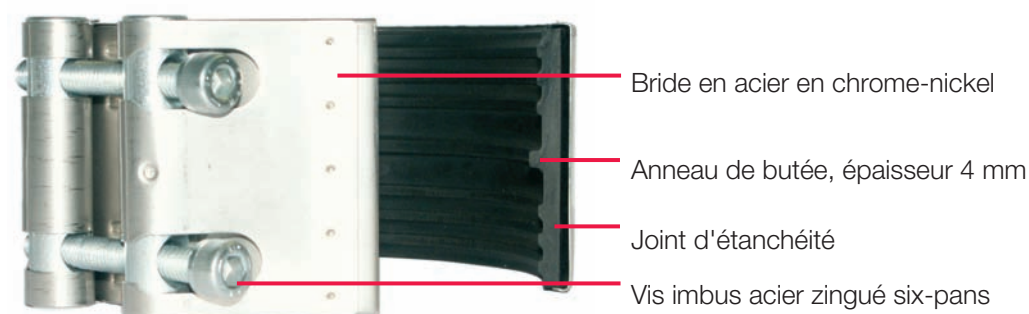
Les vonRollfix colliers d'union vonRoll peuvent être utilisés pour des conduites de diverses natures et être installés aussi bien à l'intérieur qu'à l'extérieur des immeubles:

pour des conduites d'écoulements sanitaires, des conduites industrielles, des conduites d'assainissement, dans la construction, le génie civil, dans les constructions industrielles, dans les constructions navales, etc.

### Construction

Le manteau de la bride est en acier chrome-nickel, avec un serrage par vis imbus pour clé six-pans.

Une manchette d'étanchéité synthétique hautement résistante sert à compenser les différences de diamètres extérieures. Elle absorbe et amortit les chocs et / ou les vibrations dans les conduites.



### Montage

Le montage est rapide et simple:

ajuster les tuyaux, emboîter le collier d'union vonRoll et serrer les vis imbus avec une clé.

**Lors du raccordement d'un tuyau plastique, il faut au préalable introduire un anneau de renforcement dans le tuyau plastique.**



**vonRollfix colliers d'union / colliers intermédiaires**

**Possibilités**

Les vonRollfix colliers d'union et les colliers intermédiaires vonRoll conviennent à toutes les sortes de tuyaux et de raccords. Ils sont disponibles dans les diamètres DN 50 - 300 / 48.3 - 326 mm.

Le montage est simple et économique.



**Raccordement sans anneau de renforcement,**

deux conduites rigides,  
ex: fonte-fonte



**Raccordement avec anneau de renforcement,**

une conduite rigide et une conduite souple,  
ex: fonte-plastique



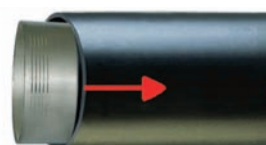
**Raccordement avec deux anneaux de renforcement,**

deux conduites souples,  
ex: plastique-plastique

**Raccordement de tuyau plastique différents**

Pour le raccordement des tuyaux plastiques de qualité PE, il est nécessaire d'utiliser des anneaux de renforcement.

Ceux-ci doivent être introduits dans les tuyaux avant le montage.



**Possibilités de raccordement**

Avec le collier d'union vonRoll, il est possible de raccorder des tuyaux et des pièces de matériaux différents.

- de même nature et de même diamètre  
ex: fonte-fonte, acier-acier, etc.

**Fonte avec fonte**



- de matériaux et de diamètres différents  
ex: fonte-plastique, fonte-acier, acier-plastique, etc.

**Fonte avec plastique PE**



**Fonte avec acier**



**Acier avec plastique PE**



**vonRollfix colliers d'union**

Pour assembler les tuyaux et les raccords en fonte.

Bride de serrage en acier chrome-nickel.

La manchette d'étanchéité permet de compenser des différences de diamètres extérieurs des tuyaux.

Elle absorbe les coups et/ou les vibrations éventuels. Une butée de 4 mm est disposée à l'intérieur au centre. Ainsi le traçage de la profondeur d'insertion des deux tuyaux n'est pas nécessaire.

La butée absorbe également le bruit et supprime la transmission d'ondes sonores.

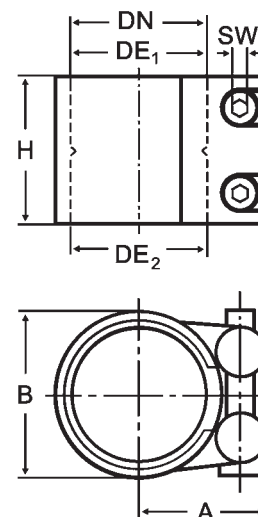
Domaine d'utilisation jusqu'à 80°C.



**vonRollfix collier d'union fonte/fonte, sans anneau de renforcement**

DN	DE <sub>1</sub>	DE <sub>2</sub>	A	B	H	SW	GP*	Poids	No art.	suissetec
	mm	mm	mm	mm	mm	mm	pce	kg		
50	58	58	45	66	45	5	50	0.3	<b>118716</b>	-
60	68	68	52	78	55	5	50	0.3	<b>118700</b>	225.131
80	83	83	62	100	65	5	20	0.4	<b>118717</b>	-
90	89	89	62	100	65	5	20	0.4	<b>118701</b>	225.132
100	110	110	75	120	65	6	30	0.6	<b>118702</b>	225.133
125	135	135	88	145	90	6	10	0.8	<b>118703</b>	225.134
150	160	160	104	175	90	6	10	1.4	<b>118704</b>	225.135
200	210	210	130	225	90	6	8	1.0	<b>118713</b>	225.136
250	274	274	162	291	90	6	1	1.4	<b>118714</b>	225.137
300	326	326	189	344	90	6	1	1.5	<b>118715</b>	225.138

\* GP= unité d'emballage



**vonRollfix colliers d'union / colliers intermédiaires**

**vonRollfix colliers d'union**

Pour assembler les tuyaux et les raccords en fonte.

Bride de serrage en acier chrome-nickel.

La manchette d'étanchéité permet de compenser des différences de diamètres extérieurs des tuyaux.

Elle absorbe les coups et/ou les vibrations éventuels. Une butée de 4 mm est disposée à l'intérieur au centre. Ainsi le traçage de la profondeur d'insertion des deux tuyaux n'est pas nécessaire.

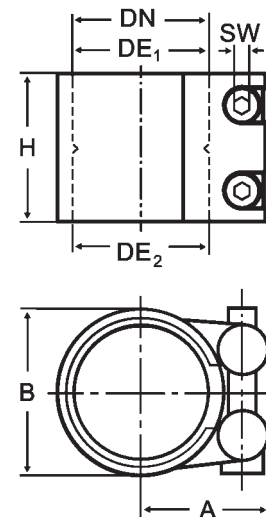
La butée absorbe également le bruit et supprime la transmission d'ondes sonores.

Domaine d'utilisation jusqu'à 80°C.



**vonRollfix collier intermédiaire fonte/plastique, avec anneau de renforcement**

DN	DE <sub>1</sub>	DE <sub>2</sub>	A	B	H	SW	GP*	Poids	No art.	suissetec
	mm	mm	mm	mm	mm	mm	pce	kg		
50	58	50	37	66	45	5	50	0.3	116819	-
50	58	56	37	66	45	5	50	0.2	116766	-
60	68	50	52	78	55	5	50	0.4	116830	227.231
60	68	56	52	78	55	5	50	0.4	116836	227.231
60	68	63	52	78	55	5	50	0.3	116831	227.231
70	78	75	56	88	65	5	20	0.4	116829	227.232
90	89	75	62	100	65	5	20	0.4	116837	227.232
90	89	90	62	100	65	5	20	0.4	116762	227.232
90*	89	90	62	100	65	5	20	0.4	116832	227.232
100	110	110	75	120	65	6	30	0.6	116763	227.233
100*	110	110	75	120	65	6	30	0.6	116833	227.233
125	135	125	88	145	90	6	10	0.9	116764	227.234
125*	135	125	88	145	90	6	10	0.9	116834	227.234
150*	160	160	104	175	90	6	10	1.2	116835	227.235
150	160	160	104	175	90	6	10	1.2	116765	227.235
200	210	210	130	225	90	6	8	1.3	116769	227.236

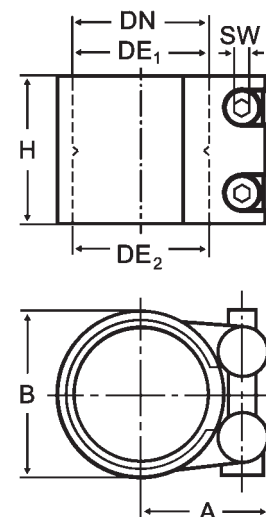


\* pour tuyau pastique S16

\* GP= unité d'emballage

**vonRollfix collier intermédiaire fonte/plastique, sans anneau de renforcement**

DN	DE <sub>1</sub>	DE <sub>2</sub>	A	B	H	SW	GP*	Poids	No art.	suissetec
	mm	mm	mm	mm	mm	mm	pce	kg		
50	58	50	37	66	45	5	50	0.2	116653	-
60	68	50	52	78	55	5	50	0.3	116673	227.151
60	68	63	52	78	55	5	50	0.3	116658	227.151
70	78	75	56	88	65	5	20	0.4	116772	227.152
90	89	90	62	100	65	5	20	0.4	118701	227.152
100	110	110	75	120	65	6	30	0.6	118702	227.153
150	160	160	104	175	90	6	10	1.4	118704	227.155
200	210	200	130	225	90	6	8	1.4	116773	227.156
250	274	250	162	291	90	6	1	1.4	116758	227.157
300	326	315	189	344	90	6	1	1.5	116759	227.158



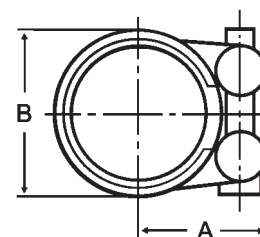
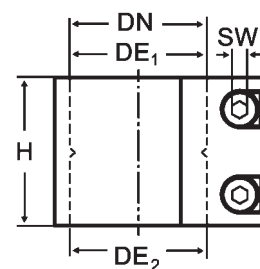
\* GP= unité d'emballage

Modifications réservées

**vonRollfix collier intermédiaire fonte/acier, sans anneau de renforcement**

DN	DE <sub>1</sub>	DE <sub>2</sub>	A	B	H	SW	GP*	Poids	No art.	suissetec
	mm	mm	mm	mm	mm	mm	pce	kg		
<b>60</b>	68	64	52	78	55	5	50	0.3	<b>116810</b>	227.131
<b>90</b>	89	83	62	100	65	5	20	0.4	<b>116811</b>	227.132
<b>100</b>	110	106	75	120	65	6	30	0.6	<b>116812</b>	227.133
<b>125</b>	135	131	88	145	90	6	10	0.7	<b>116813</b>	227.134
<b>150</b>	160	152	104	175	90	6	10	1.2	<b>116814</b>	227.135
<b>200</b>	210	219.1	130	225	90	6	1	1.4	<b>116784</b>	227.136

\* GP= unité d'emballage



**vonRollfix colliers d'union / colliers intermédiaires**

**vonRollfix collier intermédiaire**

Pour raccorder les tuyaux et les raccords acier avec des matériaux différents.

Bride de serrage en acier chrome-nickel.

La manchette d'étanchéité permet de compenser des différences de diamètre extérieurs des tuyaux.

Elle absorbe les coups et/ou les vibrations éventuels. Une butée de 4 mm est disposée à l'intérieur au centre. Ainsi le traçage de la profondeur d'insertion des deux tuyaux n'est pas nécessaire.

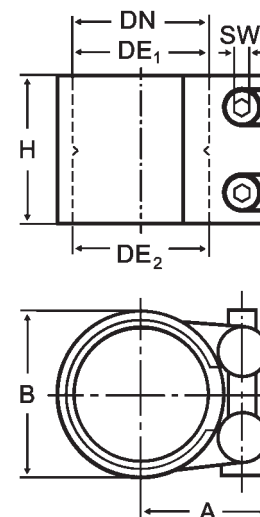
La butée absorbe également le bruit et supprime la transmission d'ondes sonores.

Domaine d'utilisation jusqu'à 80°C.



**vonRollfix collier intermédiaire acier/plastique, avec anneau de renforcement**

DN	DE <sub>1</sub>	DE <sub>2</sub>	A	B	H	SW	GP*	Poids	No art.	suissetec
	mm	mm	mm	mm	mm	mm	pce	kg		
50	48.3	50	37	66	45	5	50	0.3	116815	-
50	54	50	37	66	45	5	50	0.3	116820	-
50	54	56	37	66	45	5	50	0.2	116826	-
60	60.3	63	52	78	55	5	50	0.4	116816	-
60	64	63	52	78	55	5	50	0.3	116821	-
70	76.1	75	56	88	65	5	20	0.4	116829	-
80	83	75	62	100	65	5	20	0.5	116827	-
80	83	90	62	100	65	5	20	0.5	116740	-
80 <sup>+</sup>	83	90	62	100	65	5	20	0.5	116822	-
90	88.9	90	62	100	65	5	20	0.4	116762	-
90 <sup>+</sup>	88.9	90	62	100	65	5	20	0.4	116832	-
100	106	110	75	120	65	6	30	0.6	116741	-
100 <sup>+</sup>	106	110	75	120	65	6	30	0.6	116823	-
100 <sup>+</sup>	108	110	75	120	65	6	30	0.6	116833	-
100	114.3	110	78	126	65	6	27	0.7	116647	-
125	131/133	125	88	145	90	6	10	0.9	116742	-
125 <sup>+</sup>	131/133	125	88	145	90	6	10	0.9	116824	-
125 <sup>+</sup>	139.7	125	88	145	90	6	1	0.9	116838	-
125	152	160	104	175	90	6	10	1.3	116649	-
125 <sup>+</sup>	152	160	104	175	90	6	10	1.3	116825	-
150 <sup>+</sup>	159	160	104	175	90	6	10	1.2	116835	-
200	219.1	200	130	225	90	6	1	1.6	116777	-



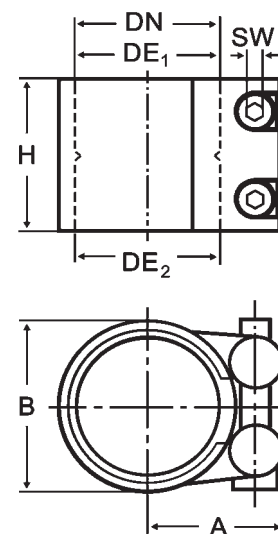
+ pour tuyau plastique PE S16

\* GP= unité d'emballage

**vonRollfix collier intermédiaire acier/plastique, sans anneau de renforcement**

DN	DE <sub>1</sub>	DE <sub>2</sub>	A	B	H	SW	GP*	Poids	No art.	suissetec
	mm	mm	mm	mm	mm	mm	pce.	kg		
<b>60</b>	60.3	63	52	78	55	5	50	0.3	<b>116656</b>	-
<b>70</b>	76.1	75	56	88	65	5	20	0.4	<b>116772</b>	-
<b>80</b>	83	75	62	100	65	5	20	0.5	<b>116660</b>	-
<b>90</b>	88.9	90	62	100	65	5	20	0.4	<b>118701</b>	-
<b>100</b>	108	110	75	120	65	6	30	0.6	<b>118702</b>	-
<b>100</b>	114.3	110	78	126	65	6	27	0.6	<b>116780</b>	-
<b>125</b>	139.7	125	88	145	90	6	1	1.4	<b>116669</b>	-
<b>150</b>	159	160	104	175	90	6	10	1.4	<b>118704</b>	-
<b>150</b>	168.3	160	104	175	90	6	1	1.2	<b>116672</b>	-

\* GP= unité d'emballage



**vonRollfix colliers d'union / colliers intermédiaires**

**Anneaux de renforcement pour tuyaux plastiques**

Pour le raccordement de tuyaux plastiques de qualité PE, il est nécessaire d'utiliser des anneaux de renforcement.

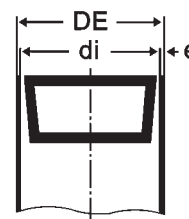
Ceux-ci sont en acier chrome-nickel.

Il est inséré dans le tuyau plastique près de la jonction et procure une protection sûre contre les déformations.



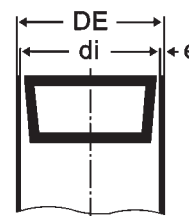
**Anneau de renforcement série PE standard**

DE	di	e	No art.	suissetec
mm	mm	mm		
50	44	3	116600	-
56	50	3	116601	-
63	57	3	116602	-
75	69	3	116603	-
90	83	3.5	116604	-
110	101.4	4.3	116606	-
125	115.4	4.8	116609	-
160	147.6	6.2	116612	-
200	187.6	6.2	116615	-



**Anneau de renforcement série PE S16**

DE	di	e	No art.	suissetec
mm	mm	mm		
90	84	3	116605	-
110	103	3.5	116607	-
125	117.2	3.9	116610	-
160	150	5	116613	-





**vonRoll**hydro

vonRoll hydro (france) sas  
69, rue Louise Michèle  
fr-92300 Levallois Perret

tél. +33 3 90 56 12 66  
portable +33 6 21 63 46 68  
fax +33 3 69 20 81 17  
[www.vonroll-hydro.fr](http://www.vonroll-hydro.fr)  
[info@vonroll-hydro.fr](mailto:info@vonroll-hydro.fr)